

**Országos  
kompetenciamérés  
2021**



---

## **FIT-jelentés**

### **Telephelyi jelentés**

#### **Tanulási környezet**

## **Debreceni Fazekas Mihály Gimnázium**

4025 Debrecen, Hatvan utca 44.

OM azonosító: 031198

Telephely kódja: 003



EMBERI ERŐFORRÁSOK  
MINISZTERIUMA



OKTATÁSI  
HIVATAL



Köznevelési Mérés  
Értékelési Osztály

**FIGYELEM! Kérjük, tartsa szem előtt, hogy a 2020/2021. tanévtől a képzési formák megváltoztak. A jelentésben szereplő technikai elnevezésű viszonyítási csoportba a technikai képzés és a szakgimnáziumi képzés tartozik. A szakképző iskolák viszonyítási csoportba a szakképző iskolai képzés, a szakközépiskolai képzés és a szakiskolai képzés tartozik.**

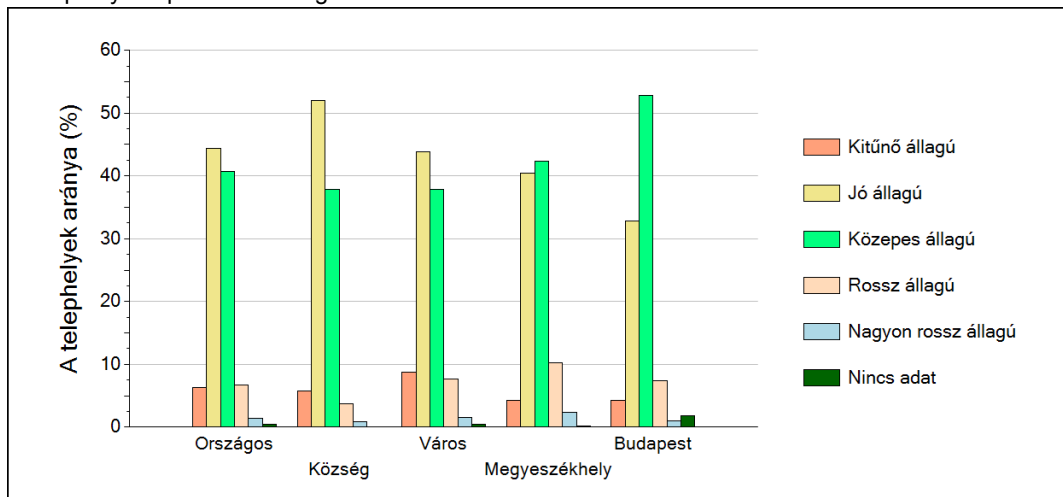
Az emberi erőforrások minisztere 5/2020. (III. 19.) EMMI határozata értelmében a 2019/2020. tanévi országos kompetenciamérés elmaradt, így nem érhető el a 2020. évi mérési eredmények.

## 1 A telephely épületének állapota

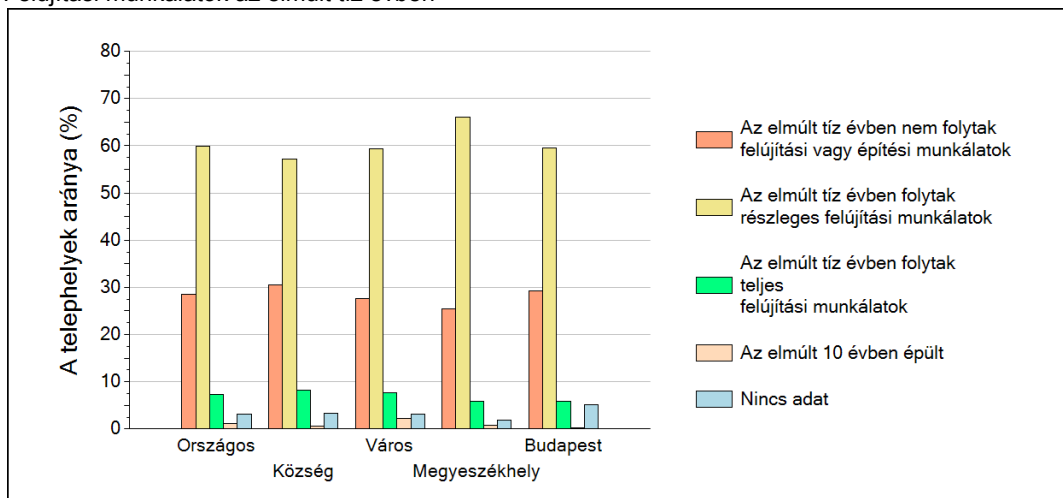
A Telephelyi kérdőív kérdéseire adott válaszaik alapján az Önök telephelyén az épület jó állapotú.

A Telephelyi kérdőívben a legutóbbi felújítás vagy építés évről nem szolgáltatott információt.

A telephelyek épületének állaga



Felújítási munkálatok az elmúlt tíz évben

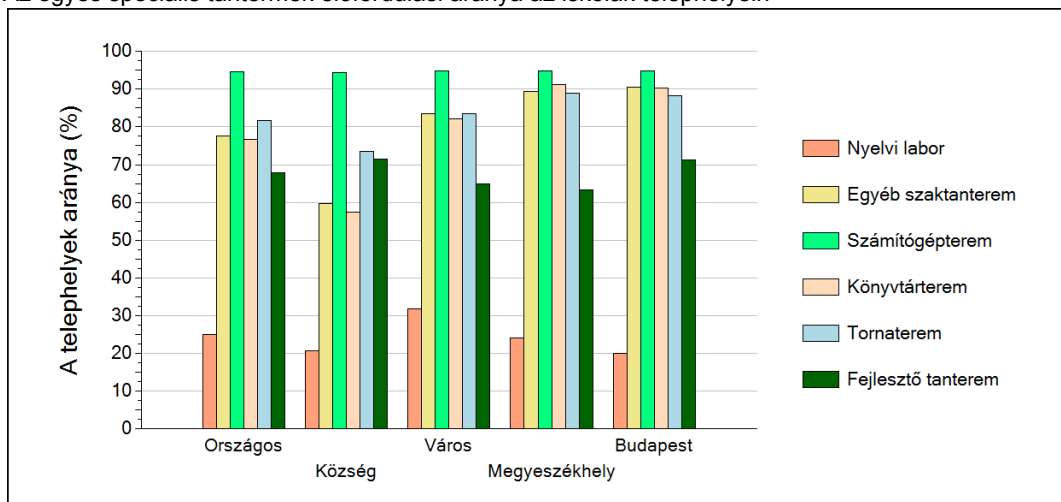


## 2 A telephely speciális tantermei

A Telephelyi kérdőív kérdéseire adott válaszaik alapján az Önök telephelyén az épület az alábbi speciális tantermek találhatóak meg:

- egyéb szaktanterem
- számítógépterem
- könyvtárterem
- tornaterem

Az egyes speciális tantermek előfordulási aránya az iskolák telephelyein

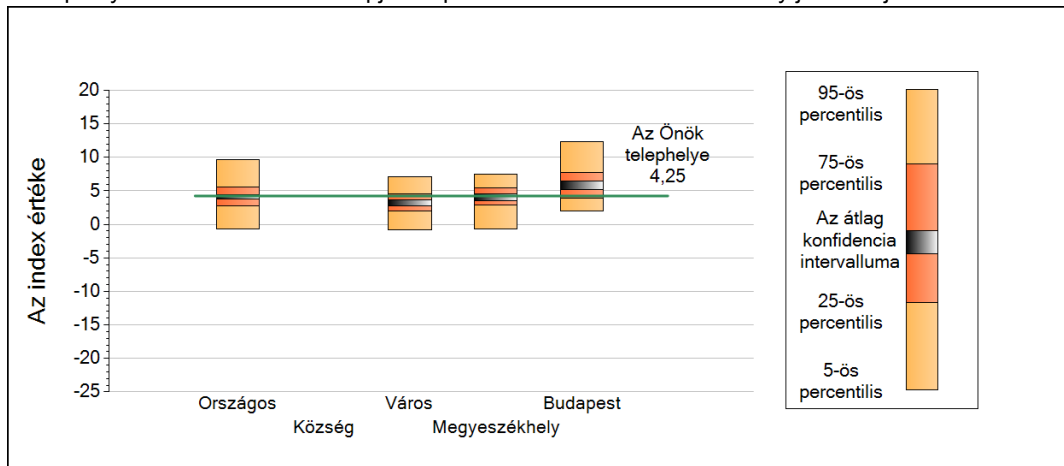


3

### A tanulók összetétele és a tanulási nehézségekkel küzdő tanulók a telephelyeken

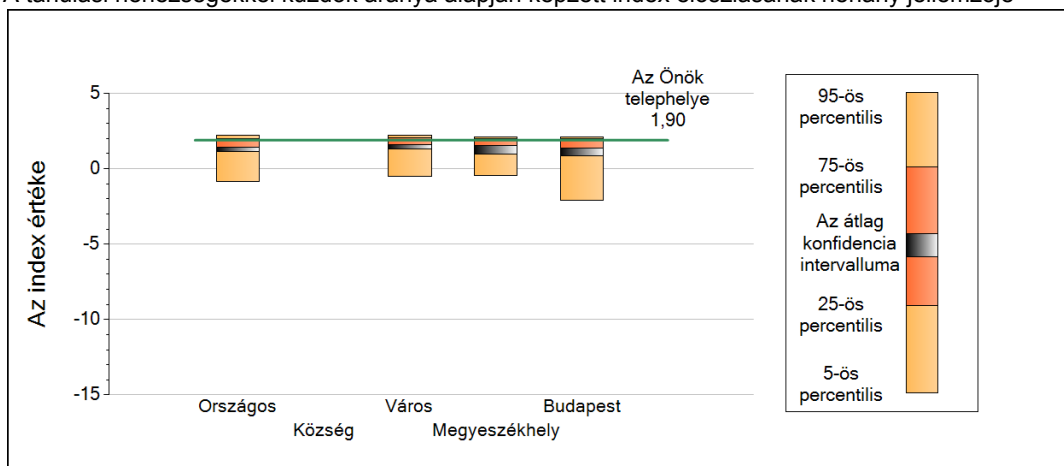
#### Gimnázium

A telephely tanulói összetétele alapján képzett index eloszlásának néhány jellemzője



	5-ös perc.	25-ös perc.	Konf. int. alja	Konf. int. teteje	75-ös perc.	95-ös perc.
<b>Országos</b>	-0,71	2,77	3,75	4,36	5,61	9,60
<b>Község</b>	-	-	-	-	-	-
<b>Város</b>	-0,78	2,05	2,82	3,61	4,60	7,10
<b>Megyeszékhely</b>	-0,71	2,90	3,53	4,49	5,47	7,48
<b>Budapest</b>	2,04	3,90	5,19	6,44	7,78	12,32

A tanulási nehézségekkel küzdők aránya alapján képzett index eloszlásának néhány jellemzője



	5-ös perc.	25-ös perc.	Konf. int. alja	Konf. int. teteje	75-ös perc.	95-ös perc.
<b>Országos</b>	-0,82	1,19	1,17	1,42	1,97	2,21
<b>Község</b>	-	-	-	-	-	-
<b>Város</b>	-0,52	1,40	1,32	1,59	2,05	2,21
<b>Megyeszékhely</b>	-0,42	1,11	0,94	1,54	1,97	2,13
<b>Budapest</b>	-2,09	1,03	0,84	1,37	1,97	2,13

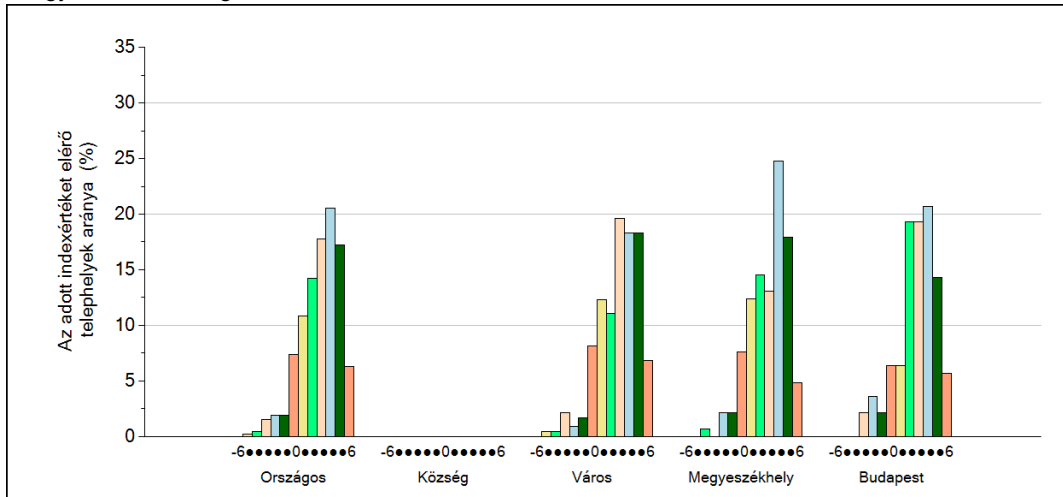
4

## Fegyelem, motiváció

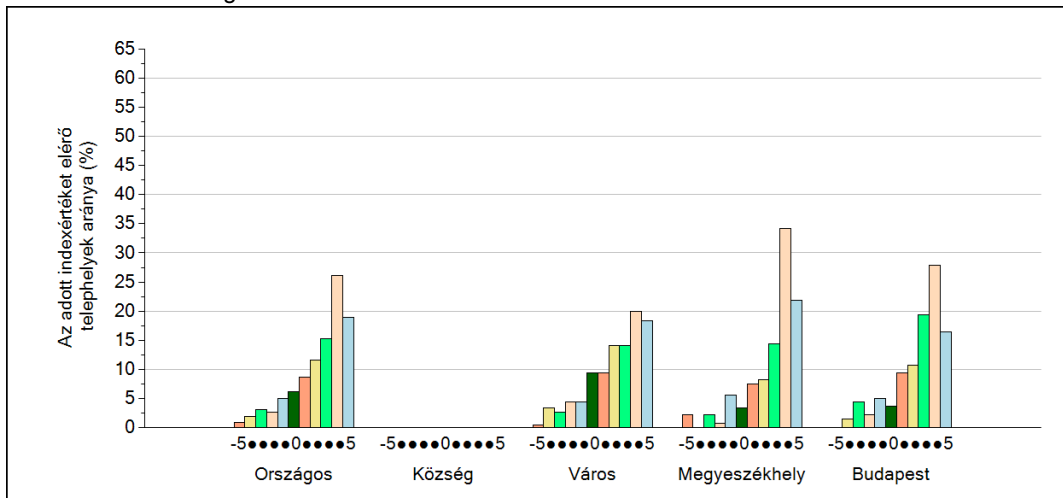
### Gimnázium

A Telephelyi kérdőív kérdéseire adott válaszaik alapján az Önök telephelyén a diákok fegyelmeire vonatkozó index értéke 5, a motivációra vonatkozó index értéke 4.

A fegyelemindex megoszlása



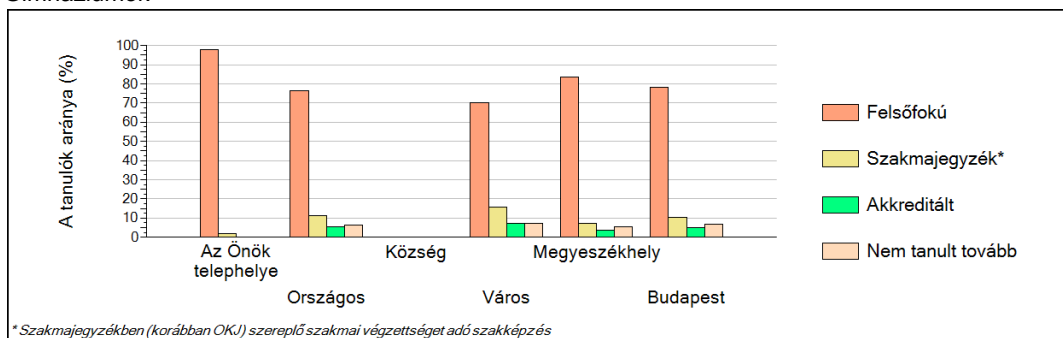
A motivációindex megoszlása



5

## A különböző képzési formákban tanulók továbbtanulási aránya

Gimnáziumok



Tanulási környezet